

ANNEXE

INVENTAIRE BERCE SD



POIDS TOTAL EN CHARGE: 14 T

POIDS BERCE: 7 T

HAUTEUR: 4 M

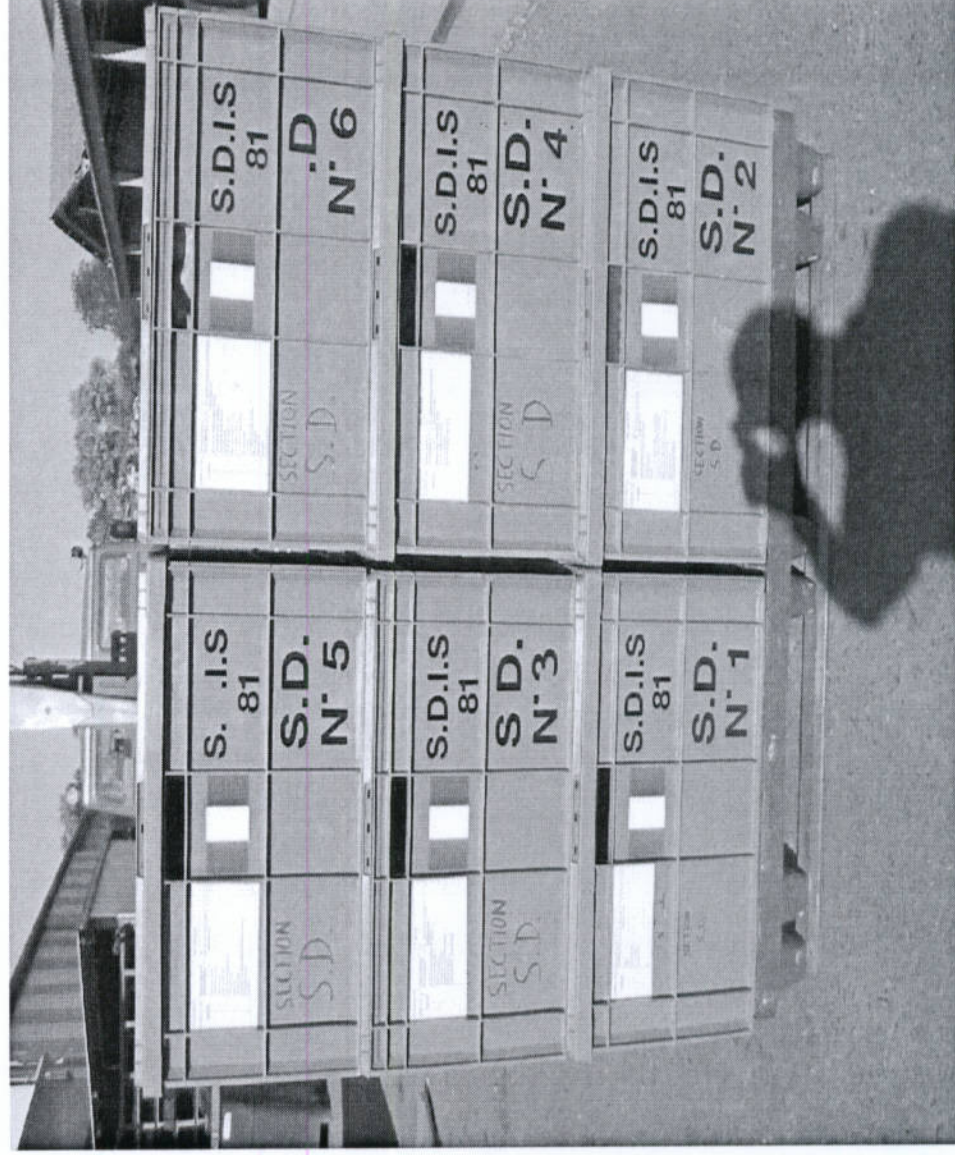
Mis a jour le 30 octobre 2011

INVENTAIRE SD

DATE : Octobre 2011

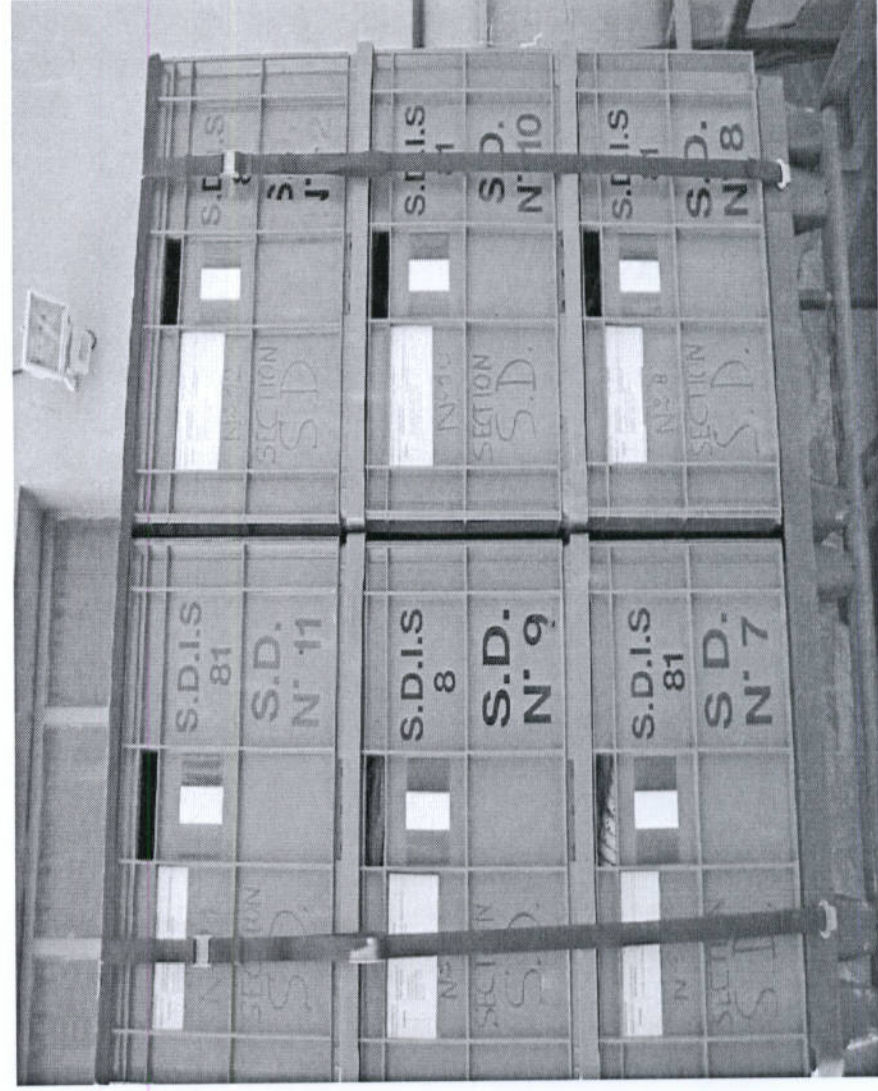
<u>PALETTE N° 1</u>		Poids total: 250,30 kg Volume : 1,43 m3
RECONNAISSANCE / SAUVETAGE		
N° CAISSE	DESIGNATION	POIDS
N° 1	Écoute	25,8 kg
N° 2	Matériel divers de sauvetage	48,5 kg
N° 3	Cordes	39,5 kg
N° 4	Cordes	28 kg
N° 5	Lots de sauvetage	48,5 kg
N° 6	Assistance respiratoire	51,5 kg

Poids semelle palette 8,5 kg



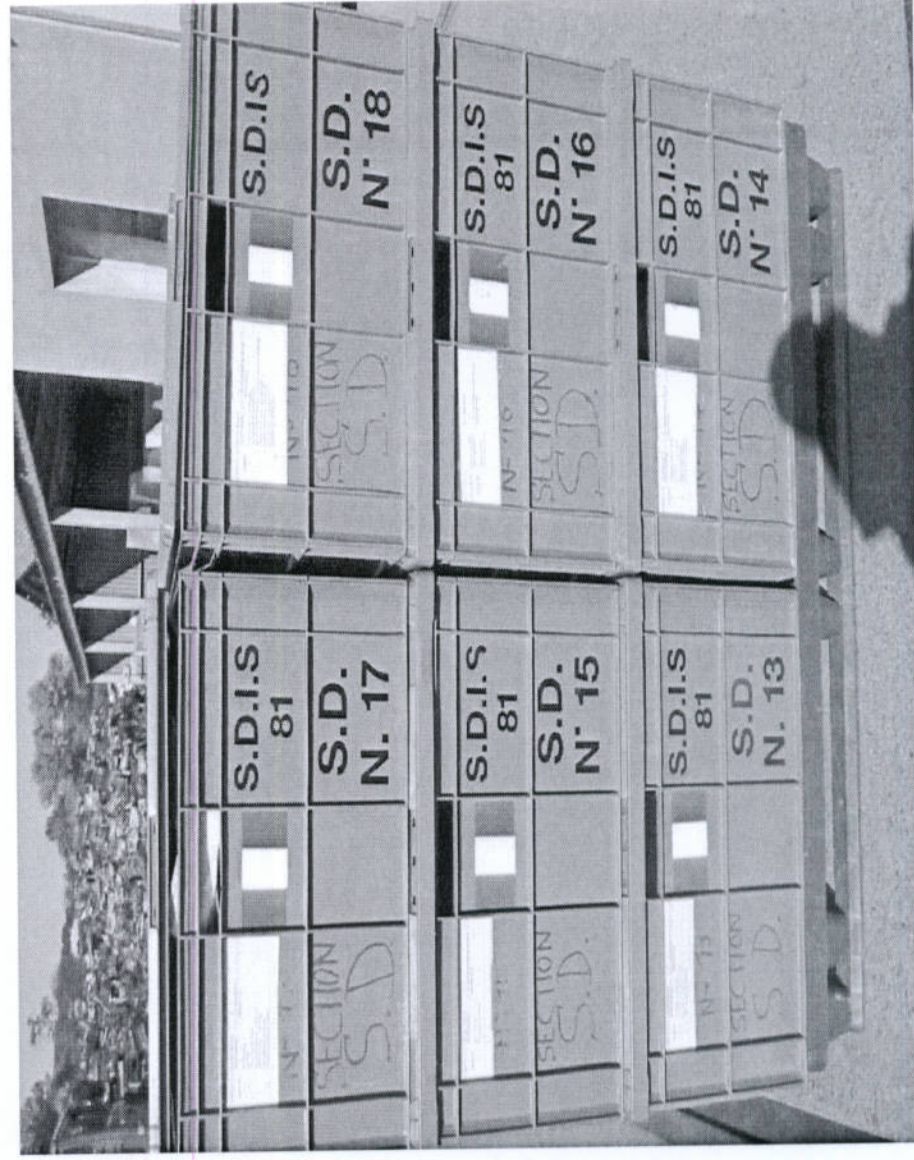
INVENTAIRE SD**DATE : Octobre 2011****PALETTE N° 2**Poids total:366,25 kg
Volume :1,43 m3**TRACTION / LEVAGE**

N° CAISSE	DESIGNATION	POIDS
N° 7	Manœuvre de force	80 kg
N° 8	Manœuvre de force	74,75 kg
N° 9	Élingues	58 kg
N° 10	Outillage divers	63,5 kg
N° 11	Outillage divers	44,5 kg
N° 12	Coussins de levage	37 kg

Poids semelle palette**8,5 kg**

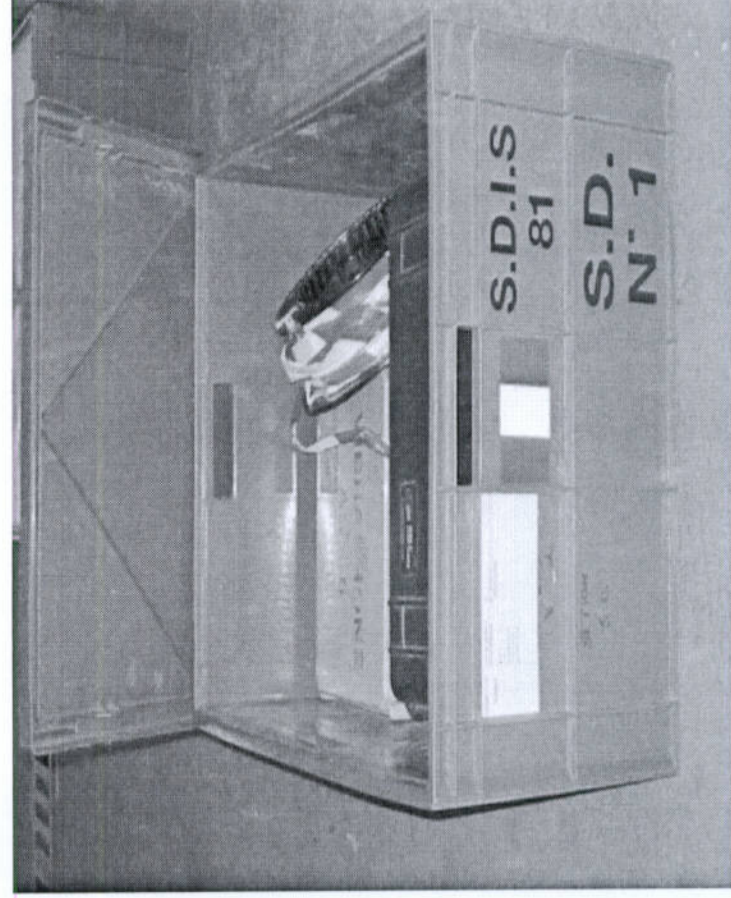
INVENTAIRE SD**DATE : Octobre 2011****PALETTE N° 3****Poids total:226,60 kg****Volume :1,43 m3****PERCEMENT / LOGISTIQUE**

N° CAISSE	DESIGNATION	POIDS
N° 13	Perçement Découpe	45,1 kg
N° 14	Tronçonnage	40,5 kg
N° 15	Tronçonnage	32,5 kg
N° 16	Cordages Commandes	51,5 kg
N° 17	Logistique	26 kg
N° 18	EPI (tronçonnage,genouillères)	22,5 kg

Poids semelle palette**8,5 kg**

INVENTAIRE SD**DATE : Octobre 2011****CAISSE PM N° 1****Poids total: 25,8 kg**
Volume : 0,21 m3**ECOUTE**

Nombre	DESIGNATION	Poids unité	Poids total
1	Caisse + couvercle	8,5 kg	8,5 kg
1	ASB 8	8,5 kg	8,5 kg
1	ASB 6	6 kg	6 kg
1	Masselotte	1,5 kg	1,5 kg
1	Touret de ru balise	1 kg	1 kg
1	Bombe de peinture fluo	0,3 kg	0,3 kg



INVENTAIRE SD**DATE : Octobre 2011****CAISSE PM N° 2****Poids total: 48,5 kg**
Volume : 0,21 m3**MATERIEL DIVERS SAUVETAGE**

Nombre	DESIGNATION	Poids unité	Poids total
1	Caisse + couvercle	8,5 kg	8,5 kg
5	Échelles spéléo	1,5 kg x 5	7,5 kg
1	Sac gris - 1 Harnais chien	1,5 kg	1,5 kg
1	Sac jaune matériel spéléo - voir inventaire ci-joint	10 kg	10 kg
1	Sac bleu de sangles à cliquer - voir inventaire ci-joint	12,5 kg	12,5 kg
1	Sac jaune de sangles d'amarrage - voir inventaire ci-joint	4,5 kg	4,5 kg
1	Élingue textile 2 T , L 1,5 m	0,5 kg	0,5 kg
1	Élingue textile 2 T , L 3 m	1 kg	1 kg
1	Élingue textile 4 T , L 3 m	2,5 kg	2,5 kg



INVENTAIRE SD**DATE : Octobre 2011****CAISSE PM N° 2 (suite)****MATERIEL DIVERS SAUVETAGE**

Nombre	DESIGNATION	Poids unité	Poids total
1	Sac jaune matériel spéléo montagne <ul style="list-style-type: none">- 9 Mousquetons ovoïdes- 14 Mousquetons sumétriques- 1 Longe double avec 2 mousquetons- 4 Descendeurs spéléo- 2 Demi- ronds- 2 Deltas- 2 Huit descendeurs- 4 Poignées jumard- 3 Poulies doubles réa- 6 Poulies simples réa- 6 Crools- 5 Bloqueurs	10 kg	10 kg
1	Sac bleu de sangles à cliquer <ul style="list-style-type: none">- 17 Sangles bleues PM- 1 Sangle jaune PM- 2 Sangles bleues GM- 1 Sangle rouge GM	12,5 kg	12,5 kg
1	Sac jaune de sangles d'amarrage <ul style="list-style-type: none">- 18 Sangles (verte et orange)- 13 Sangles (mauve)	4,5 kg	4,5 kg

INVENTAIRE SD**DATE : Octobre 2011****CAISSE PM N° 3****Poids total: 39,5 kg
Volume : 0,21 m3****CORDES**

Nombre	DESIGNATION	Poids unité	Poids total
1	Caisse + couvercle	8,5 kg	8,5 kg
2	Cordes statiques de 200 m	15,5kg x2	31 kg



INVENTAIRE SD

DATE : Octobre 2011

CAISSE PM N° 4

**Poids total: 28 kg
Volume : 0,21 m³**

CORDES

Nombre	DESIGNATION	Poids unité	Poids total
1	Caisse + couvercle	8,5 kg	8,5 kg
3	Cordes statiques de 60 m	6,5 kg x 3	19,5 kg



INVENTAIRE SD

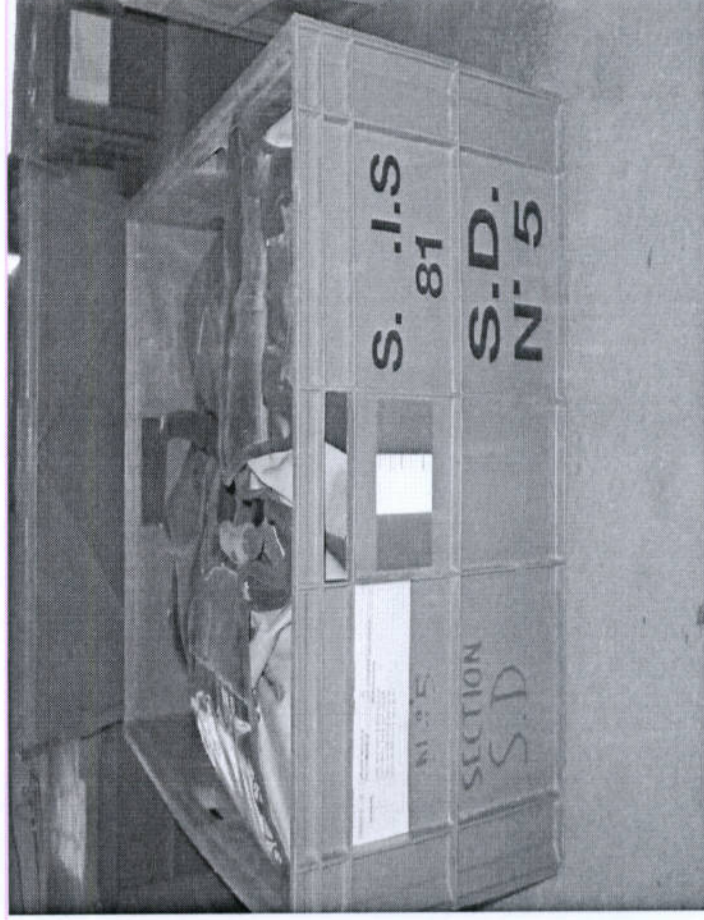
DATE : Octobre 2011

CAISSE PM N°5

Poids total: 48,5 kg
Volume : 0,21 m3

LOTS DE SAUVETAGE

Nombre	DESIGNATION	Poids unité	Poids total
1	Caisse + couvercle	8,5 kg	8,5 kg
1	Sac bleu 226/2007 3551 jaune	12 kg	12 kg
1	Sac bleu 227/2007 3552 rouge	12 kg	12 kg
1	Sac jaune 224/2007 3553 bleu	8 kg	8 kg
1	Sac jaune 225/2007 3554 bleu	8 kg	8 kg



INVENTAIRE SD

DATE : Octobre 2011

CAISSE PM N° 6

Poids total: 51,5 kg
Volume : 0,21 m3

ASSISTANCE RESPIRATOIRE

Nombre	DESIGNATION	Poids unité	Poids total
1	Caisse + couvercle	8,5 kg	8,5 kg
2	Dossards ARI 200 Bars	3 kg x 2	6 kg
2	Masques ARI	0,5 kg x 2	1 kg
4	Bouteilles air 200 Bars	9 kg x 4	36 kg



INVENTAIRE SD

DATE : Octobre 2011

CAISSE PM N° 7

Poids total: 80 kg

Volume : 0,21 m³

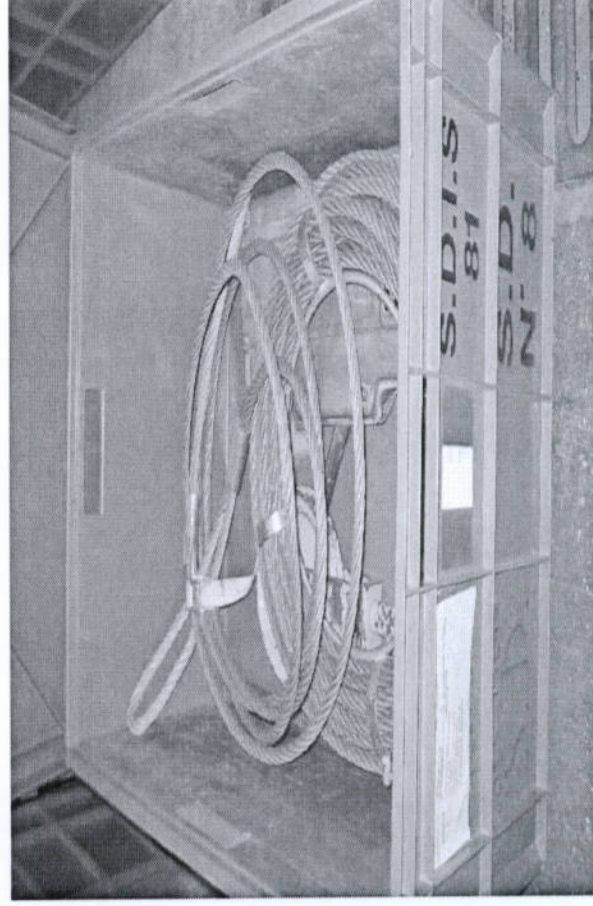
MANOEUVRE DE FORCE

Nombre	DESIGNATION	Poids unité	Poids total
1	Caisse + couvercle	8,5 kg	8,5 kg
1	Tir fort T 532 (3200 kg)	26 kg	26 kg
1	Câble Tir fort avec crochet	26 kg	26 kg
1	Tir fort PM	4 kg	4 kg
1	Élingue courte	3,2 kg	3,2 kg
1	Élingue longue	5 kg	5 kg
1	Poulie a câble simple réa	6,5 kg	6,5 kg
1	Manille	0,75 kg	0,750 kg



INVENTAIRE SD**DATE : Octobre 2011****CAISSE PM N° 8****Poids total: 74,75 kg****Volume :0,21 m3****MANOEUVRE DE FORCE**

Nombre	DESIGNATION	Poids unité	Poids total
1	Caisse + couvercle	8,5 kg	8,5 kg
1	Tir fort T 532 (3200 kg)	26 kg	26 kg
1	Câble Tir fort avec crochet	26 kg	26 kg
1	Élingue longue	7 kg	7 kg
1	Poulie a câble simple réa	6,5 kg	6,5 kg
1	Manille	0,75 kg	0,750 kg



INVENTAIRE SD

DATE : Octobre 2011

CAISSE PM N° 9

**Poids total: 58 kg
Volume : 0,21 m3**

ÉLINGUES

Nombre	DESIGNATION	Poids unité	Poids total
1	Caisse + couvercle	8,5 kg	8,5 kg
6	Élingues textiles	5 kg x 6	30 kg
4	Manilles GM	3,5 kg x 4	14 kg
5	Manilles Moyen	0,8 kg x 5	4 kg
6	Manilles PM	0,25 kg x 6	1,5 kg



INVENTAIRE SD**DATE : Octobre 2011****CAISSE PM N° 10****Poids total: 63,5 kg**
Volume :0,21 m3**OUTILLAGE DIVERS**

Nombre	DESIGNATION	Poids unité	Poids total
1	Caisse + couvercle	8,5 kg	8,5 kg
2	Coupes boulons PM	1,5 kg x 2	3 kg
1	Coupe branches	4 kg	4 kg
1	Pied de biche	1,5 kg	1,5 kg
1	Caisse de pointes	27 kg	27 kg
2	Marteaux de charpentier	1 kg	2 kg
1	Caisse à outils (inventaire a l'intérieur de la caisse)	15 kg	15 kg
3	Ceintures de charpentier	0,5 kg x 3	1,5 kg
1	Scie à métaux	1 kg	1 kg



INVENTAIRE SD**DATE : Octobre 2011****CAISSE PM N° 11****Poids total: 44,5 kg**
Volume :0,21 m3**OUTILLAGE DIVERS**

Nombre	DESIGNATION	Poids unité	Poids total
1	Caisse + couvercle	8,5 kg	8,5 kg
1	Scie à buches	1 kg	1 kg
3	Scies égoïnes	1 kg x 3	3 kg
1	Hachette	1 kg	1 kg
2	Martelettes	1 kg x 2	2 kg
2	Serpes de forestage	0,75	1,5 kg
6	Pelles US	1 kg	6 kg
11	Seaux	6,5 kg	6,5 kg
5	Massettes	1,5 kg x 5	7,5 kg
4	Pointerolles	0,5 kg x 4	2 kg
3	Burins	0,5 kg x 3	1,5 kg
2	Quart US		
1	Pioche	4 kg	4 kg



INVENTAIRE SD**DATE : Octobre 2011****CAISSE PM N° 12**Poids total: 37 kg
Volume :0,21 m3**COUSSINS DE LEVAGE**

Nombre	DESIGNATION	Poids unité	Poids total
1	Caisse + couvercle	8,5 kg	8,5 kg
1	Sac rouge avec : - 1 Flexible de gonflage rouge - 1 Commande de gonflage - 1 Flexible de gonflage bleu - 1 Détendeur HP/MP avec flexible raccordement	1,5 kg 3,5 kg 1,5 kg 2 kg	8,5 kg
2	Coussins de levage 20,2 T	6,5 kg	6,5 kg
1	Coussin de levage 4,8 T	1,5 kg	1,5 kg
2	Plaques de protection	6 kg	12 kg



INVENTAIRE SD**DATE : Octobre 2011****CAISSE PM N° 13****Poids total: 45,1 kg****Volume :0,21 m3****PERCEMENT / DECOUPE**

Nombre	DESIGNATION	Poids unité	Poids total
1	Caisse + couvercle	8,5 kg	8,5 kg
1	CAISSE BOSCH - 1 Perforateur burineur Bosch - 6 Forets - 1 Pointerolle - 1 Burin - 3 Boîtes de mèches (bois fer béton) - 1 Paire de lunette de protection - 1 Mandrin - 1 Tube de graisse - 1 Manuel d'utilisation	0,5 kg X 6 0,250 kg 0,250 kg 0,5 kg x 3	9,6 kg
1	Scie circulaire HITACHI + 2 lames	7 kg	7 kg
1	Scie sauteuse HITACHI	4 kg	4 kg
1	Meuleuse MILWAUKI	2,5 kg	2,5 kg
1	Grignoteuse BOSCH	2,5 kg	2,5 kg
4	Casques anti bruit	0,250 kg x 4	1 kg
2	Sacs de spits	3,5 kg x 2	7 kg
1	Marteau à spits	0,5 kg	0,5 kg
1	Visse plaquettes	0,5 kg	0,5 kg
1	Jeu de pitons	1,5 kg	1,5 kg
1	Jeu de plaquettes	0,5 kg	0,5 kg
1	Paire de gants		
	Masques de protection FFP2		



INVENTAIRE SD

DATE : Octobre 2011

CAISSE PM N° 14

**Poids total: 40,5 kg
Volume :0,21 m3**

TRONÇONNAGE - BOIS / FER

Nombre	DESIGNATION	Poids unité	Poids total
1	Caisse + couvercle	8,5 kg	8,5 kg
1	Disqueuse thermique STILH	12 kg	12 kg
1	Tronçonneuse STILH	6 kg	6 kg
1	Lot de disques (11)	7 kg	7 kg
1	Jerrycan huile essence	7 kg	7 kg

NOTA :Tenues de protection tronçonnage dans caisse EPI n° 18



INVENTAIRE SD**DATE : Octobre 2011****CAISSE PM N° 15**Poids total: 32,5 kg
Volume :0,21 m3**TRONÇONNAGE**

Nombre	DESIGNATION	Poids unité	Poids total
1	Caisse + couvercle	8,5 kg	8,5 kg
2	Tronçonneuses STILH	6 kg x 2	12 kg
1	Caisse outillage entretien et chaînes	5 kg	5 kg
1	Jerrycan huile essence	7 kg	7 kg

NOTA :Tenues de protection tronçonnage dans caisse EPI n° 18

INVENTAIRE SD**DATE : Octobre 2011****CAISSE PM N° 16****Poids total: 51,5 kg
Volume :0,21 m3****COMMANDES /CORDAGES**

Nombre	DESIGNATION	Poids unité	Poids total
1	Caisse + couvercle	8,5 kg	8,5 kg
4	Cordages en chanvre	5,5 kg x 4	22 kg
6	Commandes en chanvre	1 kg x 6	6 kg
2	Poulies 3 réa	1 kg x 2	2 kg
2	Poulies 1 réa	1,250 kg x 2	2,5 kg
7	Bouts (corde statique)	1,5 kg x 7	10,5 kg



INVENTAIRE SD

DATE : Octobre 2011

CAISSE PM N° 17

**Poids total: 26 kg
Volume :0,21 m3**

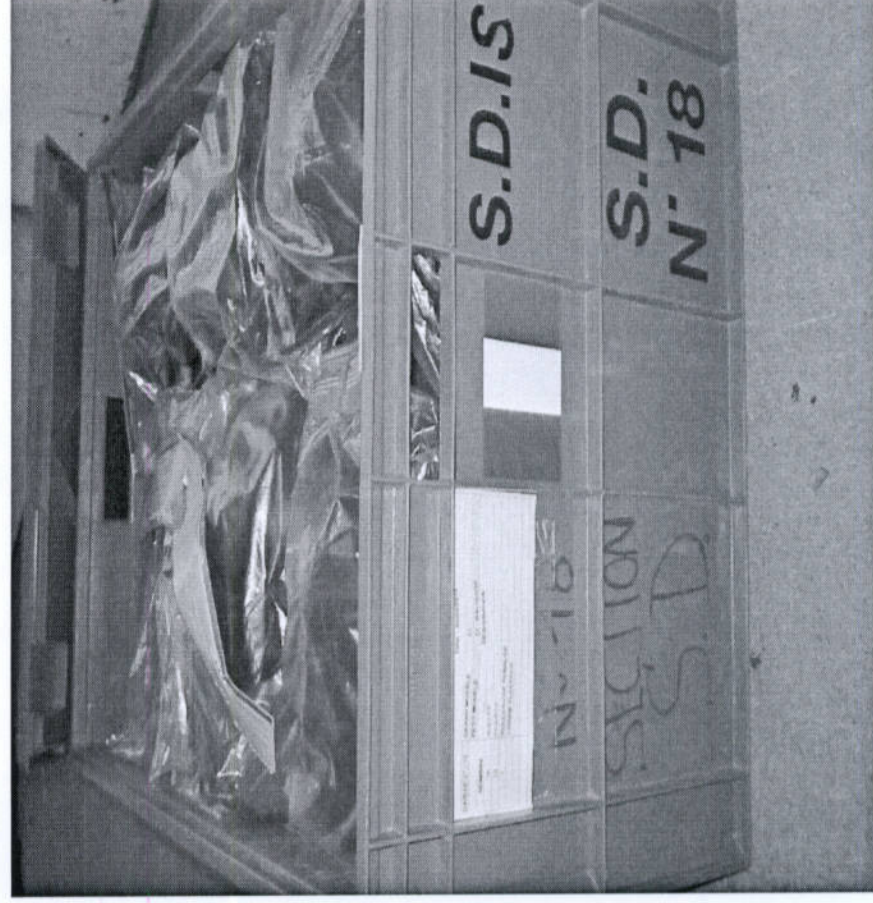
LOGISTIQUE

Nombre	DESIGNATION	Poids unité	Poids total
1	Caisse + couvercle	8,5 kg	8,5 kg
1	Trousse a pharmacie		
	Packs d'eau		
	Savon mains		
	Rouleaux papier WC		
	Bombe de lubrifiant		
	Sacs poubelles		



INVENTAIRE SD**DATE : Octobre 2011****CAISSE PM N° 18****Poids total: 22,5 kg
Volume :0,21 m3****EQUIPEMENT PROTECTION INDIVIDUEL**

Nombre	DESIGNATION	Poids unité	Poids total
1	Caisse + couvercle	8,5 kg	8,5 kg
3	Tenues de protection tronçonnage - 3 Vestes de protection - 3 Sur pantalons de protection - 3 Paires de guêtres		
20	Protection genoux (genouillères)		



INVENTAIRE SD

DATE : Octobre 2011

CAISSE A (rouge grise)

Poids total: 42 kg
Volume :

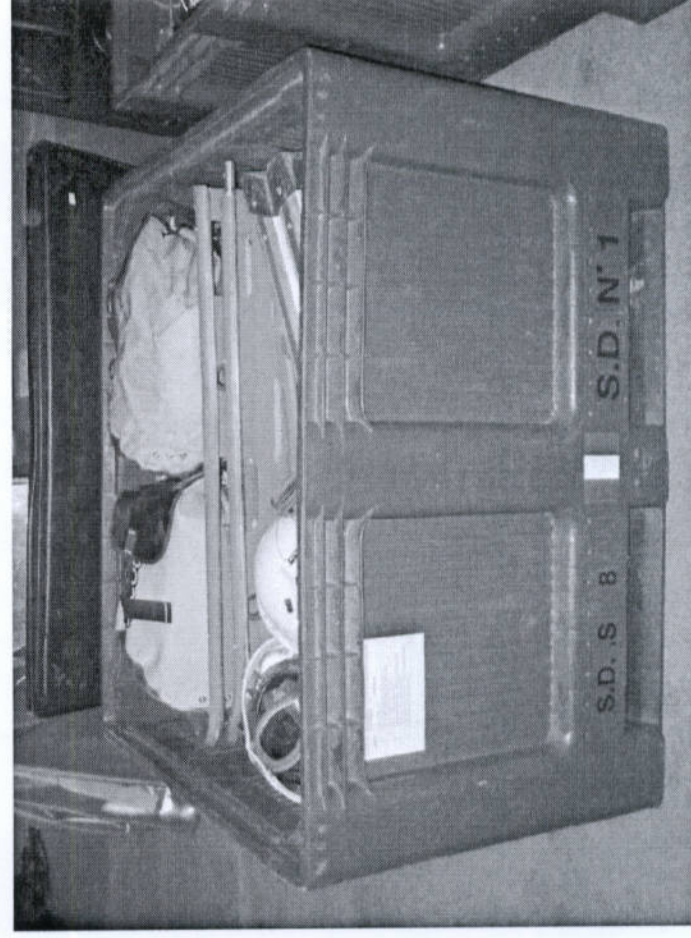
BALISAGE

Nombre	DESIGNATION	Poids unité	Poids total
1	Caisse rouge et grise		
10	Socles	2,5 kg x 10	25 kg
10	Piquets		
5	Rouleaux de rubalise		
1	Seau plastique		
1	Chaîne plastique (blanche rouge)		



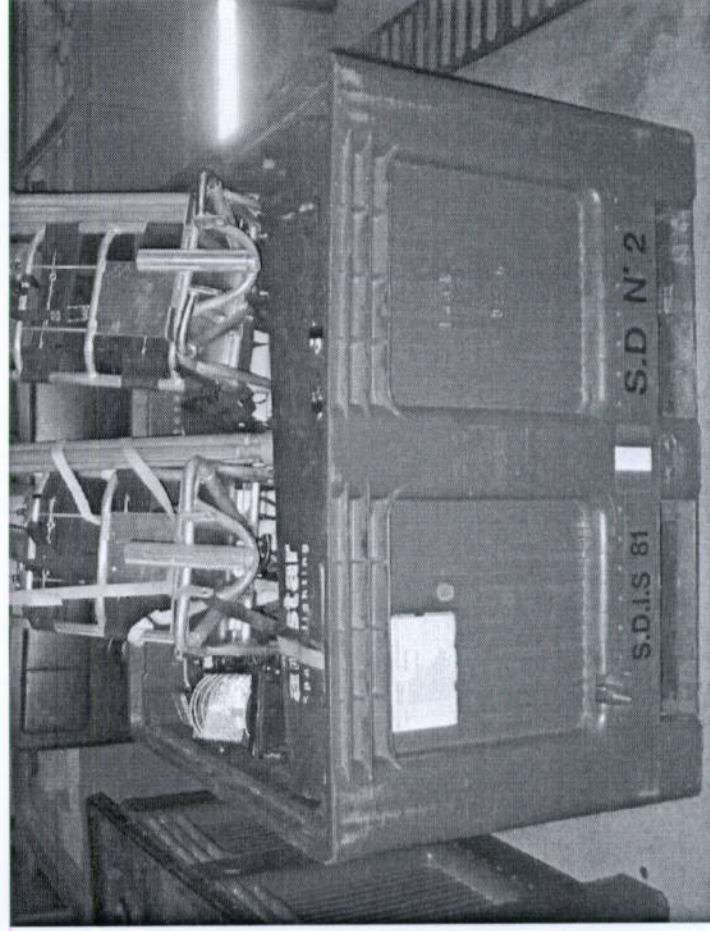
INVENTAIRE SD**DATE : Octobre 2011****CAISSE GM N° 1 (rouge)****Poids total: 122,5 kg****Volume : 0,96 m3****LOT RECONNAISSANCE SAUVETAGE**

Nombre	DESIGNATION	Poids unité	Poids total
1	Caisse rouge + couvercle	38 kg	38 kg
2	Barquettes	11 kg x 2	22 kg
8	Sangles de maintien pour barquette	1,5 kg	1,5 kg
2	Pochettes sangles de treuillage	2,5 kg x 2	5 kg
2	Cales de pieds	0,5 kg x 2	1 kg
2	LSPCC de reconnaissance	8,5 kg x 2	17 kg
1	Brancard Peguilhem+élingues	17,5 kg	17,5 kg
1	Échelle pliable PM	11,5 kg	11,5 kg
1	Sac rouge -5 draps -2 couvertures de survie	2 kg	2 kg
2	Casques F2 blancs victimes	0,5 kg x 2	1 kg
1	Evak 500	6 kg	6 kg



INVENTAIRE SD**DATE : Octobre 2011****CAISSE GM N° 2 (rouge)****Poids total: 186,5 kg**
Volume : 0,96 m3**LOT ECLAIRAGE**

Nombre	DESIGNATION	Poids unité	Poids total
1	Caisse rouge + couvercle	38 kg	38 kg
2	GE HONDA 2000 W + prises de terre	26 kg	52 kg
2	GE HONDA 1000 W + prises de terre	16 kg	32 kg
1	Touret électrique	7,5 kg	7,5 kg
1	Multi prise électrique	2 kg	2 kg
2	Baladeuses fluorescentes	0,5 kg x 2	1 kg
4	Projecteurs jaunes avec trépieds	4 kg x 4	16 kg
1	Ballon éclairant AIRSART	7 kg	7 kg
1	Ballon éclairant bois	9,5 kg	9,5 kg
2	Claies de portage	9 kg x 2	18 kg
2	Clefs à bougie groupe	0,5 kg x 2	1 kg
1	Matériel de couplage	2,5 kg	2,5 kg



INVENTAIRE SD

DATE : Octobre 2011

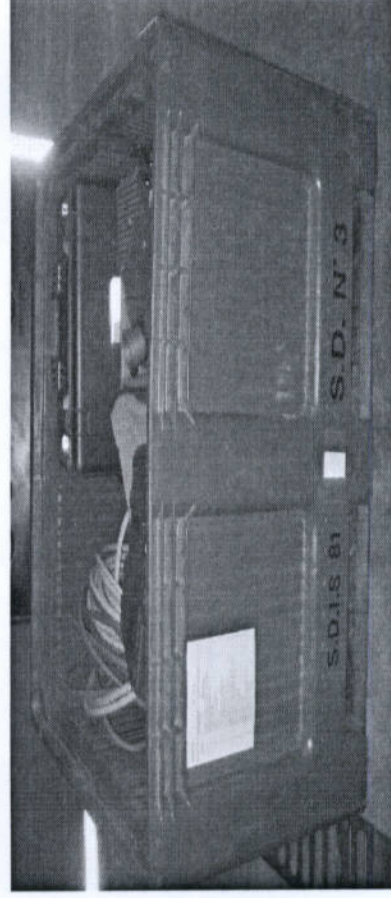
CAISSE GM N° 3 (rouge)

Poids total:248 KG

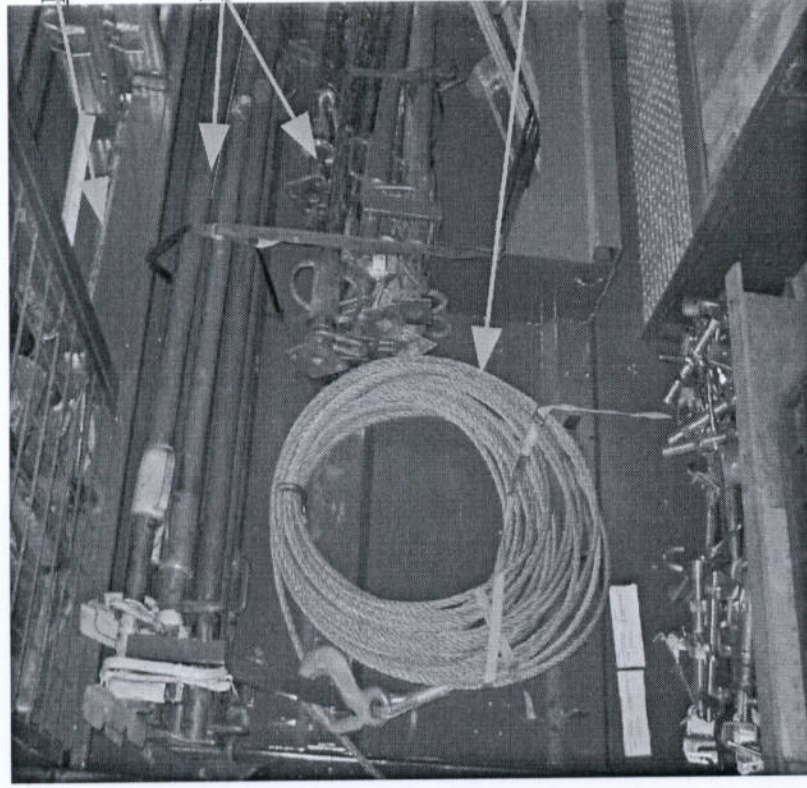
Volume :0,96 M3

ETAIS PARATECH

Nombre	DESIGNATION	Poids unité	Poids total
1	Caisse rouge + couvercle	38 kg	38 kg
1	Détendeur HP / MP avec manomètre	1,5 kg	1,5 kg
1	Commande de gonflage /dégonflage	2,5 kg	2,5 kg
2	Outils spécifiques PARATECH	1,5 kg	3 kg
1	Valise tripode : - 1 fixation haute - 3 semelles - 10 m de chaîne	4,5 kg 2,5 kg 10,5 kg	29,kg
1	Tuyau pneumatique de 10 m jaune	2 kg	2 kg
1	Tuyau pneumatique de 10 m rouge	2 kg	2 kg
1	Tuyau pneumatique de 5 m jaune	1 kg	1 kg
1	Tuyau pneumatique de 5 m rouge	1 kg	1 kg
4	Etais verrouillage à vis (91/147)	10 kg	40 kg
2	Etais verrouillage automatique (63/92)	7,5 kg	15 kg
2	Etais verrouillage à vis (64 / 91)	5 kg	10 kg
4	Rallonges étais 30 cm	2 kg	8 kg
6	Rallonges étais 60 cm	3 kg	18 kg
3	Rallonges étais 91 cm	4,5 kg x 3	13,5 kg
1	Caisse semelles - 2 Semelles en U - 2 Semelles en L - 14 Semelles plates anti dérapentes	1,5 kg 1 kg x 2 1 kg x 2 1,5 kg x 14	1,5 kg 2 kg 2 kg 21 kg
1	Bouteille AIR 300 Bars	9 kg	9 kg
1	Perforateur BOSCH	28 kg	28 kg



ARRIERE BERCE



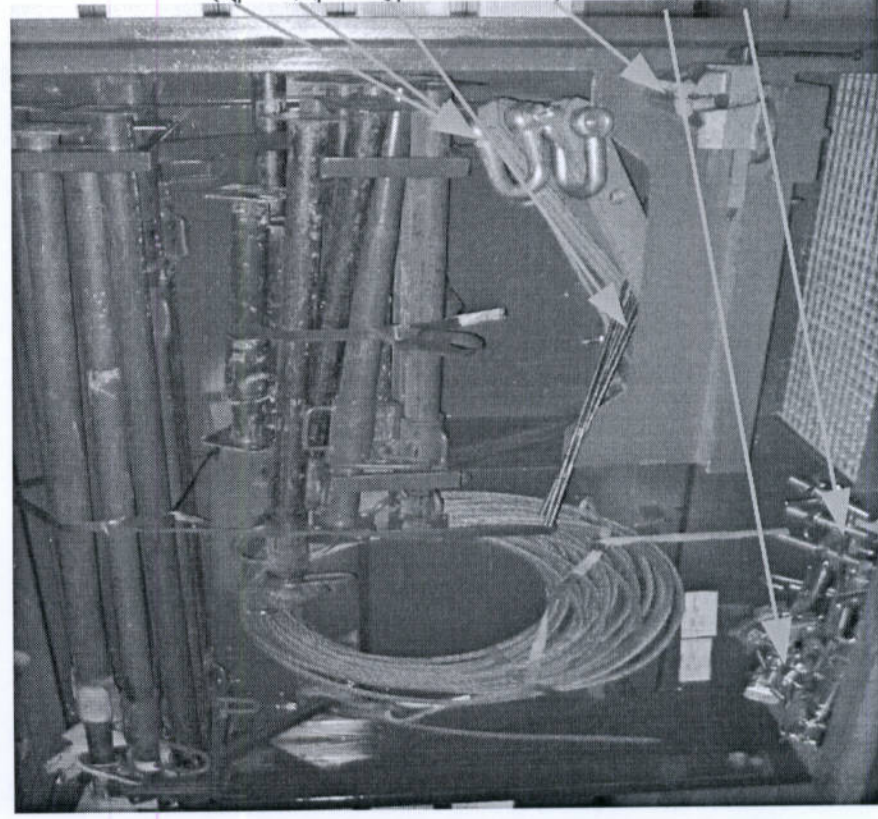
Fiches d'ancrage

- 4 Fiches GM 1,20 m
- 4 Fiches PM 0,75 m

Etais

- 2 Pieds droits 0,50 m
- 11 Pieds droits 1 m
- 8 Pieds droits 2 m
- 2 Pieds droits 2 m
(glissade)

1 Elingue grande longueur



2 Plaques d'ancrage

1 Ensemble arrache fiches

4 Serres joints

1 Etau

8 Pieds droits blindage

8 Fixations d'angle

AVANT BERCE

- 1 Entonnoir
- 1 Bec verseur
- 1 Explo gasalert
2010 AP 85
- 1 Détecteur CO gasalert
2011 AP 83-01

Documentation

- Guide des techniques
- Fiches tableau victimes
- 1 Télémètre laser
- 1 Projecteur +trépied
- 1GE bleu yamaha
- 1 Tuyau grp hydraulique
- 1 Groupe hydraulique
- 2 Jerricans



- 1 Tripode
- 1 Manivelle tripode

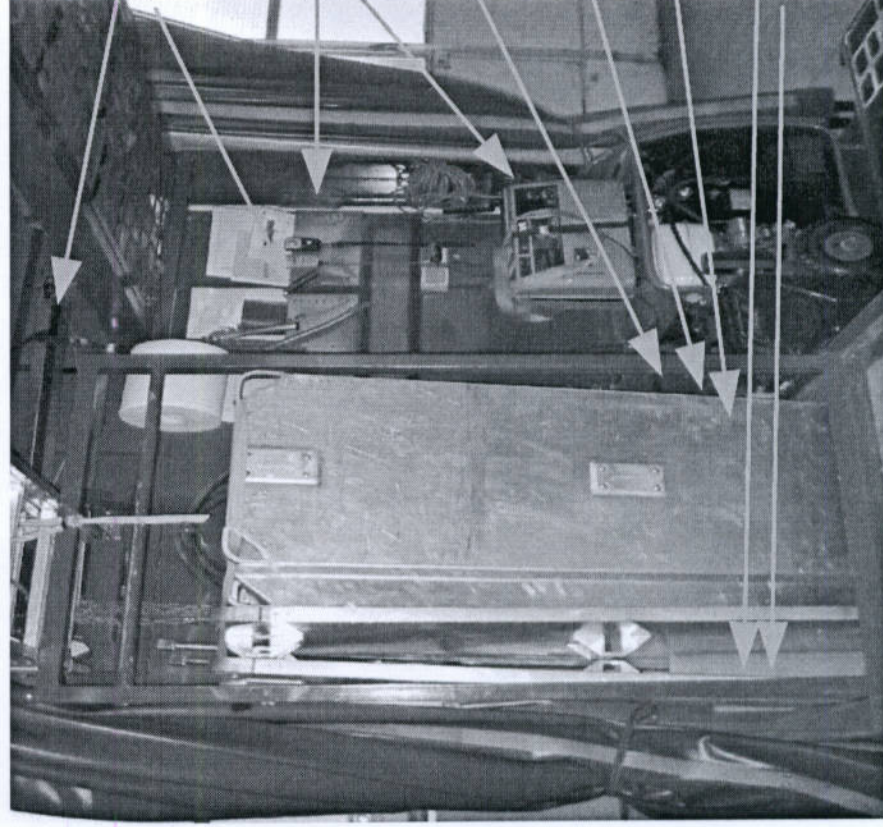
- 1 lame plate
- 1 pointeau

- 1 Marteau piqueur

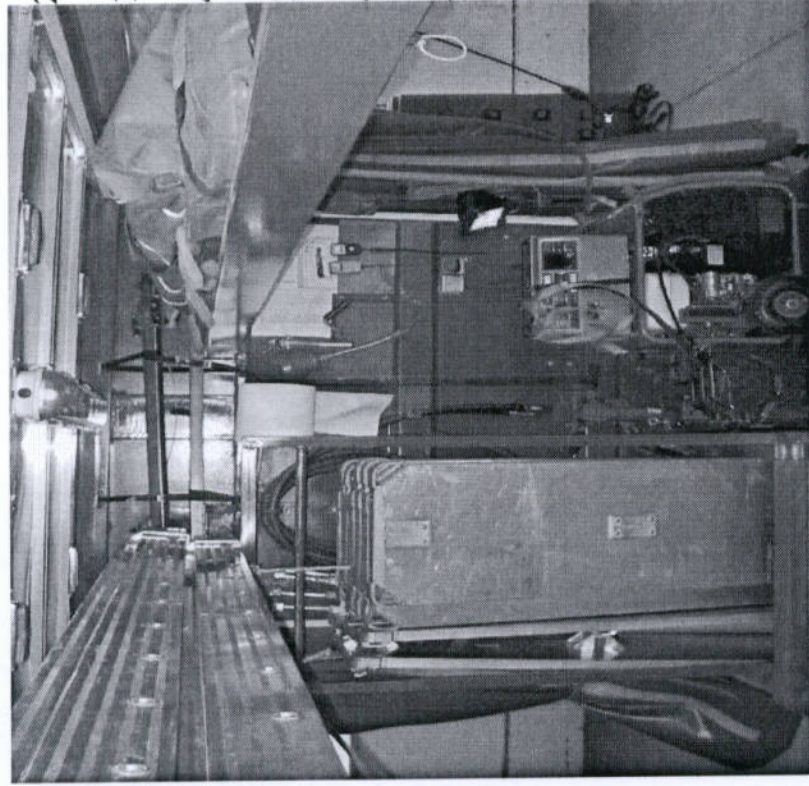
- 1 Pompe à eau chargée

- 8 Plaques de blindage

- 8 Supports de blindage PM
- 4 Supports de blindage GM



COTE BERCE



2 Echelles à coulisse

1 Civière spéléo

4 Brancards pliables + housses

1 Plan dur

4 Pieds de biche GM

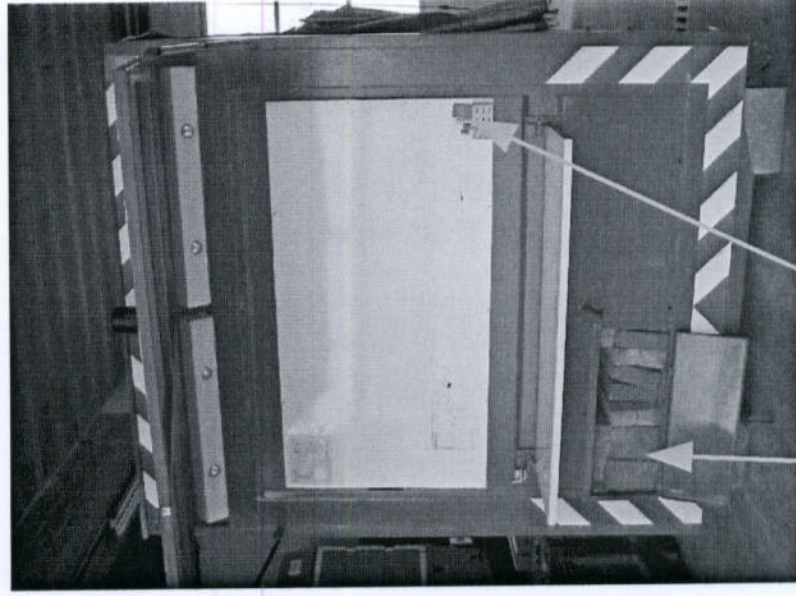
1 Pieds de biche PM

3 Pioches

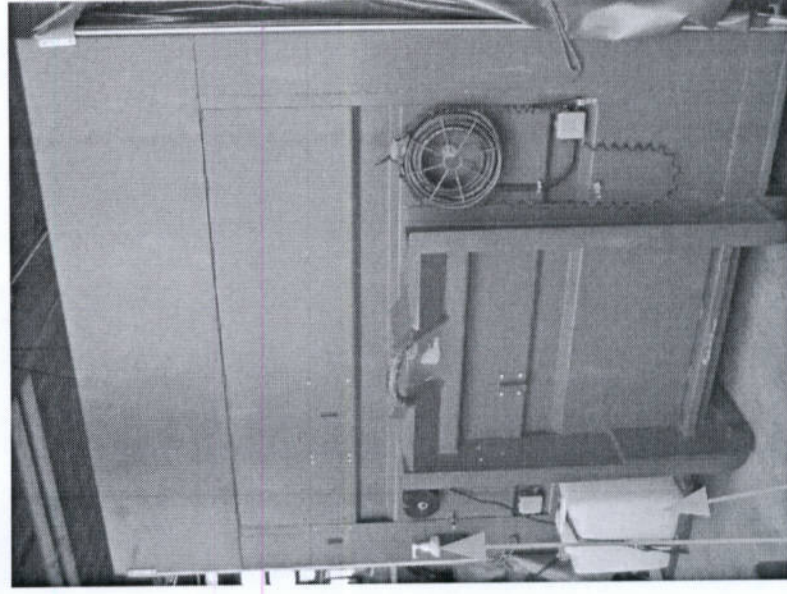
4 Pelles

2 Masses

1 Pieds droit 2 m



Coffre bastings
Futres tableau blanc



Réserve d'eau
Savon mains